



**WORLDWIDE HOLIDAYS AND TRAVEL CO., LTD.**

License No. 11/737

Forum Tower 184 Ratchadaphisek Road, Bangkok 10320, Thailand

Tel. 02-645-3575-7(automatic 12 lines), Fax 02-645-3578, E-Mail: tour @ worldwidegrp.com

[www.worldwidegrp.com](http://www.worldwidegrp.com)

กำหนดการเดินทาง

กรุงปักกิ่ง

\*\*\*\*\*



เส้นทาง : สนามบินสุวรรณภูมิ - กรุงเทพฯ - กรุงปักกิ่ง - จัตุรัสเทียนอันเหมิน - พระราชวังต้องห้าม  
หอบูชาเทียนถาน - ร้านไข่มุก - กายกรรมปักกิ่ง - ร้านนวดฝ่าเท้า - กำแพงเมืองจีน - ร้านหยก  
ร้านบัวหิมะ - วัดลามะ - ภัตตาคารโกลเด้นจังก์วี่ - พระราชวังฤดูร้อนอวิ๋นเหอหยวน - ประตูชัย  
ร้านผีชีว - ปักกิ่ง - กรุงเทพฯ

\*\*\*\*\*

## วันแรกของการเดินทาง

## สนามบินสุวรรณภูมิ - กรุงเทพฯ

- 22.00 เชิญคณะเดินทางพร้อมกันที่สนามบินสุวรรณภูมิ ชั้น 4 อาคารผู้โดยสารขาออก เคาน์เตอร์ สายการบินแอร์ไชน่า (CA) เจ้าหน้าที่ของ เวิลด์ไวด์ โฮลิเดย์ส ๑ คอยต้อนรับและอำนวยความสะดวกก่อนขึ้นเครื่อง

## วันที่สองของการเดินทาง

ปักกิ่ง - จัตุรัสเทียนอันเหมิน – พระราชวังต้องห้าม - หอบูชาเทียนถาน  
ร้านไข่มุก - กายกรรมปักกิ่ง

- 01.00 ออกเดินทาง โดย สายการบินแอร์ไชน่า เที่ยวบิน CA 980 ไปยัง ปักกิ่ง สาธารณรัฐประชาชนจีน (อาหารค่ำบนเครื่องบิน)

- 06.20 เดินทางถึงสนามบินนานาชาติกรุงปักกิ่ง  
มอบเวลาให้ท่านเปลี่ยนแปลงอิริยาบถให้สบายๆ พร้อมกับปรับเวลาให้เข้ากับเวลาท้องถิ่น  
หลังผ่านพิธีการตรวจคนเข้าเมืองและศุลกากรแล้วนำท่านเดินทางสู่ภัตตาคาร  
เช้า  
อาหารเช้าที่ภัตตาคาร  
ช่วงเช้านำท่านไปยัง จัตุรัสเทียนอันเหมิน จัตุรัสที่กว้างใหญ่ที่สุดในโลก อยู่ใจกลางกรุงปักกิ่ง  
ด้านหน้าของพระราชวังต้องห้าม ใช้เป็นสถานที่ประกอบรัฐพิธีและงานชุมนุมสำคัญ ๆ ของ  
ประเทศ เชิญท่านบันทึกภาพเป็นที่ระลึกตามอัชฌาศัยจนถึงเวลานัด  
จากนั้นผ่านชมอนุสาวรีย์วีรชน มหาศาลาประชาชนอนุสรณ์สถานรำลึกท่านประธานเหมาเจ๋อตุง  
พร้อมชมตึกรัฐสภาและศาลาประชาชนที่ยิ่งใหญ่งดงาม ซึ่งตั้งอยู่โดยรอบของจัตุรัสแห่งนี้



ต่อจากนั้นชมพระราชวังหลวง กู้กง” หรือ พระราชวังต้องห้าม ซึ่งเคยเป็นศูนย์กลางการปกครองอาณาจักรจีนอันยิ่งใหญ่ในสมัยราชวงศ์ หมิง และ ชิง (แมนจู) เป็นที่ประทับขององค์จักรพรรดิ “โอรสแห่งสวรรค์” สร้างขึ้นในรัชสมัยของจักรพรรดิหย่งเล่อแห่งราชวงศ์หมิงระหว่างปี พ.ศ. 1949 – 1963 และมีการก่อสร้างอาคารต่าง ๆ เพิ่มเติมในรัชสมัยของจักรพรรดิองค์ต่อๆ มาทั้งของราชวงศ์หมิง และ ชิง ภายในมีเนื้อที่ถึง 720,000 ตารางเมตร ประกอบด้วยอาคารน้อยใหญ่มากมายถึง 800 หลัง มุงด้วยกระเบื้องสีเหลืองซึ่งถือเป็นสีของจักรพรรดิ มีห้อง

ต่างๆ ถึง 9,999 ห้อง แบ่งออกเป็น 2 ส่วน คือ พระราชวังชั้นนอก และพระราชวังชั้นใน



กลางวัน

อาหารกลางวันที่ภัตตาคาร “จวนจู้เต๋อ” เมนูเปิดปักกิ่ง สูตรเก่าแก่ตั้งแต่สมัยราชวงศ์ชิง ภัตตาคารแห่งนี้มีโอกาสดำเนินการต้อนรับบุคคลสำคัญของโลกหลายท่าน ที่มาลิ้มลองรสชาติของเปิดปักกิ่งอันเลื่องชื่อ

หลังอาหารนำท่านชม หอภูเขาเทียนถาน สร้างขึ้นด้วยสถาปัตยกรรมที่สง่างาม มีความสูง 38 เมตร และมีเส้นผ่าศูนย์กลางกว้าง 30 เมตร ถูกสร้างขึ้นในปี ค.ศ. 1420 ช่วงเวลาเดียวกันกับพระราชวังต้องห้าม ใช้เวลาในการสร้างถึง 14 ปี ที่ถูกใช้เป็นสถานที่ประกอบพิธีบวงสรวงเทพยดาฟ้าดิน ของจักรพรรดิในสมัยโบราณ เพื่อคุ้มครองเหล่าปวงประชาชาวจีนให้มีความสมบูรณ์ทางพืชพันธุ์ธัญญาหาร



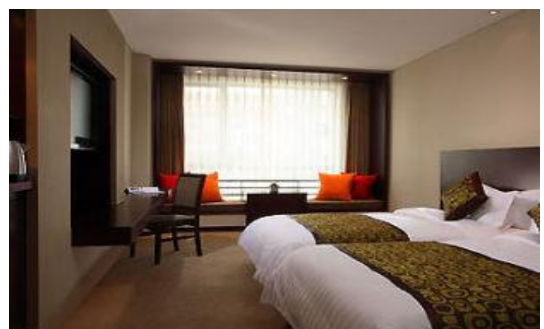
ต่อจากนั้นนำท่านชมร้านไข่มุก ที่มีชื่อเสียงของเมืองจีน ชมผลิตภัณฑ์ที่ทำจากไข่มุก เช่น ครีมไข่มุก ผงไข่มุก ฯลฯ

ค่ำ

อาหารค่ำที่ภัตตาคาร

ต่อจากนั้นชม กายกรรมปักกิ่ง เป็นการแสดงความสามารถของนักแสดงในการแสดงโชว์ผาดโผน และความยืดหยุ่นของร่างกาย มีการแสดงหลายหลายชุดแต่แต่ละการแสดงจะแตกต่างกันไป โชว์ความสามารถหลายๆ ด้าน เช่น โชว์หมุนจาน โชว์ควงของ เป็นต้น กายกรรมปักกิ่งนั้น ยังเป็นโชว์กายกรรมที่มีชื่อเสียงดังก้องโลกอีกด้วย

พักที่โรงแรมระดับ MERCURE WANSHANG BEIJING HOTEL หรือระดับเดียวกันในปักกิ่ง



วันที่สองของการเดินทาง

ร้านนวดฝ่าเท้า - กำแพงเมืองจีน - ร้านบัวหิมะ - วัดลามะ - ร้านหยก  
ภัตตาคารโกลเด้นจาการ์

เช้า

อาหารเช้าที่โรงแรม

ช่วงเช้า นำท่านผ่อนคลายความเมื่อยล้าด้วย ร้านนวดฝ่าเท้า เป็นการแช่เท้าด้วยยาสมุนไพรจีน และนวดผ่อนคลายที่ ศูนย์วิจัยทางการแพทย์แผนโบราณ

จากนั้นนำท่านไปยัง กำแพงเมืองจีน สิ่งมหัศจรรย์หนึ่งในเจ็ดของโลกในยุคกลาง สร้างขึ้นด้วยแรงงานของคนนับหมื่นคน มีความยาว 6,350 กม. สร้างขึ้นครั้งแรกเมื่อประมาณกว่า 2,000 ปีก่อน โดยจักรพรรดิฉินซี ผู้รวบรวมประเทศจีนให้เป็นปึกแผ่น ตัวกำแพงสูงราว 7 เมตร กว้าง 6 เมตร ว่ากันว่าถ้านำวัสดุที่ใช้ก่อสร้างกำแพงแห่งนี้มาสร้างกำแพงที่มีความหนา 1 เมตร สูง 5 เมตร จะได้กำแพงที่มีความยาวรอบโลก



กลางวัน

อาหารกลางวันที่ภัตตาคาร เมนู “สุกี่มองโกล”

หลังอาหารนำท่านไปยัง ร้านยาบัวหิมะ ที่สรรพคุณในการแก้แผลไฟไหม้ น้ำร้อนลวก เป็นที่ พิสูจน์สรรพคุณมาแล้วหลาย ๆ เหตุการณ์ที่เกิดไฟไหม้แล้วมีแผลไฟไหม้ร่างกาย สามารถใช้ยา นี้ทาลดอาการพองหรือแสบร้อนได้

ต่อจากนั้นนำท่านชม วัดลามะ หรือ ยงเหอกง ในวัดมีโบราณวัตถุและสิ่งปลูกสร้างโบราณ มากมาย ของล้ำค่าอย่างแรกคือภูเขาพระอรหันต์ 500 รูป สูงเกือบ 4 เมตร ยาวกว่า 3 เมตร แกะสลักด้วยไม้จันทร์หอม หากมองดูไม้แกะสลักชิ้นนี้แต่ไกลจะเห็นเป็นภาพภูเขาเขี้ยวหนึ่งสงบ ตันสนเขียวจีพระเจดีย์แกะสลักอย่างประณีตศาลาโบราณเรียบง่าย มีถ้ำลึกลับทางเดินเลี้ยวลด คดเคี้ยวมีบันไดสะพานและสายน้ำเชื่อมโยงเข้าด้วยกัน แต่ถ้ามองดูให้ใกล้ซิด จะเห็นฝีมือ แกะสลักที่ชำนาญยังมีเขาหลายรูปติดต่อกันเป็นชั้นๆ

ค่ำ

อาหารค่ำที่ภัตตาคารโกลเด้นจาการ์ บุฟเฟ่ต์นานาชาติระดับ 6 ดาว

ท่านจะได้ชิมอาหารกว่า 200 ชนิด เช่น หูหลามรังนก หอยนางรม ปลาดิบ สเต็กเนื้อ เป็ด ไก่วงง แพะย่าง กุ้งทอด ต้มยำ รวมถึงเค้กหลากหลายชนิด รวมทั้ง เครื่องดื่ม ชาเขียวหลงจิ่ง

ชาอู๋หลง น้ำผลไม้ เบียร์ท้องถิ่น ไวน์แดงท้องถิ่น และ ไอศกรีม

พักที่โรงแรมเดิมในปักกิ่ง

เช้า

อาหารเช้าที่โรงแรม

ช่วงเช้านำท่านชม พระราชวังฤดูร้อนอวิ๋เหอหยวน อุทยานที่ใหญ่ที่สุดของประเทศจีน สร้างขึ้นเมื่อประมาณ 800 ปีก่อน ชมทะเลสาบคุนหมิงที่ขุดขึ้นด้วยแรงงานคน ชมที่ประทับของพระนางซูสีไทเฮาและจักรพรรดิ กวางสู ชมระเบียงกัตถุณู เรือหินอ่อน



หลังอาหารนำท่านไปยังประตู่ชัย สถานที่ที่ถือว่าเป็นประตูทางมังกร มีความเชื่อว่าเป็นประตูที่อยู่บน ฮวงจุ้ยที่ดีที่สุดของกรุงปักกิ่ง เพราะมีปีเซี่ยะ โบราณ อายุกว่า 800 ปี แะสลักจากหยกขาว สร้างสมัยต้นราชวงศ์หมิง เป็นปีเซี่ยะสำหรับฮ่องเต้ และจะนำมาไว้ที่นี่ ขณะที่แม่ทัพไปออกศึกในอดีต เวลาที่ฮ่องเต้เสด็จไปสงครามก็จะออกจากเมืองโดยใช้ประตูแห่งนี้ ก่อนทำการรบจะมีการบวงสรวง และขอพรจากฝีชีวประจำเมืองที่ประตู่ชัยนี้ เมื่อมีการเปลี่ยนการปกครองปีเซี่ยะหยกขาวตัวนี้ ก็ไม่ได้กลับไปพระราชวัง โบราณอีกเลย ปีเซี่ยะตัวนี้ถือว่าเป็นปีเซี่ยะที่เก่าแก่ที่สุดในประเทศจีน

นำท่านแวะชม ร้านฝีชีว สำหรับนักท่องเที่ยวที่ทำการค้าขาย หรือทำธุรกิจ สามารถเช่า “ฝีชีว” หรือปีเซี่ยะ เพื่อนำไปเป็นเครื่องรางของมงคลกับบ้าน ห้างร้าน และกิจการของท่าน โดย ปีเซี่ยะที่ประตู่ชัย เป็นที่นิยมเช่ากันมาก เพราะรัฐบาลจีนยืนยันว่าได้ผ่านการทำพิธีอันศักดิ์สิทธิ์แล้ว ใครเช่าไป มีโชคมีลาภ ร่ำรวย เงินทองไหลเข้าอย่างเดียวไม่มีออก

กลางวัน

อาหารกลางวันที่ภัตตาคาร

ต่อจากนั้นนำท่าน เดินทางไปยัง สนามบินนานาชาติปักกิ่ง

19.35

เดินทางโดยสารการบินแอร์ไชน่า เที่ยวบิน CA 979

(อาหารค่ำบนเครื่องบิน)

23.40

ถึงสนามบินสุวรรณภูมิ โดยสวัสดิภาพ

\*\*\*\*\*